

## Mali panjski hrošč

**Latinsko ime:** *Aethina tumida* (Murray)

**Slovensko ime:** Mali panjski hrošč

Mali panjski hrošč je bil septembra 2014 ugotovljen na jugu Italije in je po podatkih februarja 2015 omejen v SV delu Kalabrije, en primer hrošča pa je tudi na Siciliji. Redno posodobljene podatke lahko spremljate na spletnih straneh italijanskega referenčnega laboratorija<sup>1</sup> in evropskega referenčnega laboratorija<sup>2</sup>.

V Evropski Skupnosti (ES) je mali panjski hrošč obvezno prijavljiv škodljivec, za njegovo potrditev so preiskave zakonsko predpisane, čebelarji pa so vsak sum na prisotnost malega panjskega hrošča dolžni prijaviti. Po odkritju malega panjskega hrošča v Italiji so bili uvedeni preventivni ukrepi<sup>3</sup>. Iz okuženega območja je prepovedan promet s čebelami, čmrlji, nepredelanimi čebeljimi proizvodi, čebelarstvo opremo in čebeljim satjem za prehrano ljudi. **Zakonodaja ES** prepoveduje tudi uvoz čebel oziroma čebeljih družin iz tretjih držav z izjemo Nove Zelandije. Iz zelo omejenega števila držav izven ES je dovoljen uvoz čebeljih matic<sup>4</sup>. **Preventivni ukrepi in uvozni predpisi** so glavni ukrep za preprečevanje vnosa in širjenja malega panjskega hrošča. Zaradi zaščite kranjske čebele ima Slovenija še strožje predpise. Za preprečevanje vnosa tega škodljivca je zato treba spoštovati zakonodajo ES in zakonodajo RS. Vsak čebelar mora čebelje družine redno pregledovati na prisotnost malega panjskega hrošča.

**Škoda v čebelji družini:** Mali panjski hrošč se hrani s čebeljo zalego, medom in cvetnim prahom ter tako uničuje satje ter s svojimi izločki kvari med (fermentacija). Če ne ukrepamo, se mali panjski hrošč zelo hitro namnoži in čebelja družina propade ali zapusti panj.

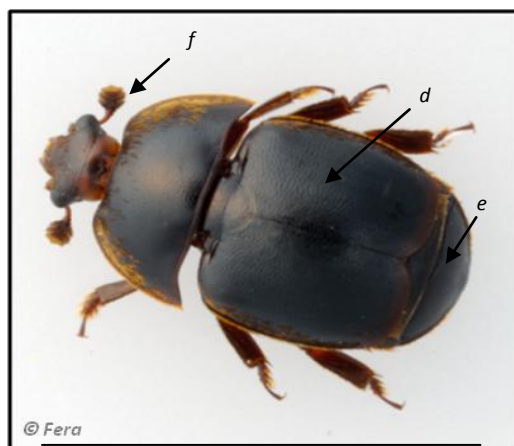
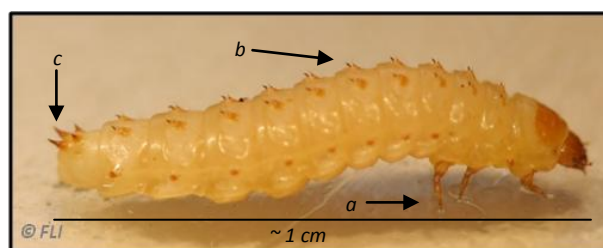
**Register čebeljakov:** Za učinkovito zatiranje škodljivca je nujno poznavanje lokacij čebeljakov, zato morajo biti **vsii čebeljnaki vpisani v državni register čebeljakov**. Če namreč ni znana lokacija vseh čebeljih družin na področju suma malega panjskega hrošča, ga ni mogoče pravočasno ugotoviti in izkoreniniti, mali panjski hrošč pa se med tem neovirano širi.

**Malega panjskega hrošča ni mogoče več izkoreniniti, ko se enkrat razširi na nekem področju.**

### Kako prepoznati malega panjskega hrošča (*Aethina tumida*)

- **Ličinka**

Ličinka je razvojna stopnja malega panjskega hrošča. Zraste približno do 1 cm, je kremno bele barve in je podobna ličinki voskovega molja (*Galleria mellonella*). Ima tri pare dolgih nog (a), bodice na hrbtni strani vsakega segmenta telesa (b) in dve veliki bodici, ki sta na zadnjem delu telesa (c).



- **Odrasel mali panjski hrošč**

Odrasel hrošč je 5 - 7 mm dolg in 2,5 - 3,5 mm širok (ena tretjina velikosti čebele delavke). Takoj, ko se izleže, je svetle, nato pa potemni do rjavo črne barve. Glava, oprsje in zadek so dobro ločeni, pomembna značilnost je, da so krila (pokrovke) krajša od zadka (d) in je zato zadnji del zadka izpostavljen (e). Ima tudi prepoznavno obliko anten v obliki kija (f).

<sup>1</sup> <http://www.izsvenezie.it>

<sup>2</sup> <https://sites.anses.fr/en/minisite/abeilles/eurl-bee-health-home>

<sup>3</sup> Commission Implementing Decision 2014/909/EU of 12 December 2014

<sup>4</sup> Council Directive 92/65/EEC of 13 July 1992 and Commission Regulation (EC) No 206/2010 of 12 March 2010

## Razvojni krog

**Mali panjski hrošč** ima lahko na leto 1 - 6 generacij potomcev, kar je odvisno od pogojev v okolju.

**Oplojena samica leže jajčeca** (1,5 x 0,25 mm) v skupine grozdaste oblike v lesne razpoke panja ali neposredno v celice čebelje zalege (g - pokrovček je bil odstranjen). Samica v svojem življenju lahko izleže 1000 - 2000 jajčec.

**Obdobje ličinke traja 10 - 16 dni.** Ličinke se prehranjujejo s čebeljo zalego, cvetnim prahom in medom.

**Starejše ličinke se zabubijo po 15 - 60 dneh.** Zabubijo se v tleh izven panja, običajno 1 - 30 cm globoko in v oddaljenosti do 20 m od panja. V redkih primerih lahko ličinka poišče primerno mesto v zemlji tudi 200 m daleč. Čas razvoja bube je različno dolg in je odvisen od kakovosti tal in temperature. Najbolj ji ustrezajo rahla in vlažna tla ter temperatura nad 10°C. Krajši čas (do 3 tedne) so bube sposobne preživeti tudi pri nižjih temperaturah tal.

**Odrasli hrošči se običajno pojavijo po 3 - 4 tednih** (obdobje bube lahko traja med 8 in 84 dni). Odrasli hrošči lahko letijo vsaj 10 km in napadejo nove čebelje družine. Brez hrane in vode lahko preživijo do 9 dni, na starem satju do 50 dni in več mesecev na sadju.

**Načini širjenja:** Mali panjski hrošč je dober letalec, zato se širi po naravni poti. Širjenje pospeši promet s čebeljimi družinami, roji, medenim satjem, čebeljim voskom ali opremo za čebelarjenje. Tudi premiki zemlje, sadja in drugih gostiteljev (npr. čmrljev) predstavljajo tveganje za vnos in širjenje škodljivca.



## Merila za postavitev suma/ Posledice napadenosti za čebeljo družino

### Klinični znaki napadenosti z malim panjskim hroščem:

- ličinke kopljejo tunele skozi satje in ga poškodujejo
- ličinke se hranijo z zalego in jo uničujejo
- med spremeni barvo in fermentira; se pokvari

### Kako preverite čebelje družine - panje:

Nizko število malega panjskega hrošča, jajčec ali ličink je v panju zelo težko odkriti. Zato je za zgodnje odkritje treba čebelje družine redno in skrbno pregledovati. Pri tem so nam lahko v pomoč različni lovilci, kamor se zatekajo hrošči.

1. Eden od takih je na primer 4 mm debela prekatna plastika (slika h), ki jo vstavimo na podnico panja, hrošči pa se skrivajo v notranjost tunelov.
2. Če nimamo prekatne plastike, čebeljo družino sami skrbno pregledamo in iščemo odrasle hrošče, ki se gibljejo naokrog in bežijo pred svetlobo.
3. Kadar je napadenost zelo huda, lahko vidimo fermentiran smrdljiv med, ki teče iz satja ali celo iz panja.



**Zelo pomembno je, da prisotnost hroščev ugotovimo čim prej.**

## Kaj naredimo v primeru suma na prisotnost škodljivca?

Takoj pokličite pristojno veterinarsko službo VF NVI, ki bo izvedla ustrezne ukrepe.

Vsi sumljivi odrasli hrošči, ličinke ali jajčeca bodo poslani na potrditev v Nacionalni referenčni laboratorij za bolezni čebel pri Nacionalnem veterinarskem inštitutu, Veterinarske fakultete v Ljubljani. Sumljive vzorce je treba shraniti v zaprti embalaži in navesti čim več podatkov (ime, naslov, stojišče čebelnjaka). **V nobenem primeru se ne sme pošiljati živih hroščev, ličink ali jajčec, temveč jih je nujno treba prej usmrtiti v 70 % etanolu ali pa jih zamrzniti.**