



Ácaro *TROPILAEELAPS* spp.

Nombre en latín: *Tropilaelaps clareae*
Tropilaelaps mercedesae
Tropilaelaps koenigerum
Tropilaelaps thaii

La enfermedad causada por el ácaro del género *Tropilaelaps* es de declaración obligatoria en la Unión Europea. Tan solo las especies *T. clareae* y *T. mercedesae* se sabe que tienen como hospedadores a *Apis mellifera*. Es un requisito legal que cualquier hallazgo sea notificado a los organismos reguladores según la legislación de la UE. Aunque *Tropilaelaps* aún no está presente en Europa, existe un grave riesgo de su introducción.

Daño en las colonias: En colonias con niveles elevados de ácaros, los daños producidos por *Tropilaelaps* son similares a los de *Varroa*.

Pueden ocasionar la muerte tanto en la cría como en las abejas adultas. Esto conduce al declive y colapso de la colonia, pudiendo hacer que las abejas abandonen sus colmenas. Las colonias de *A. mellifera* pueden ser destruidas transcurrido un año tras la infestación por *Tropilaelaps*.

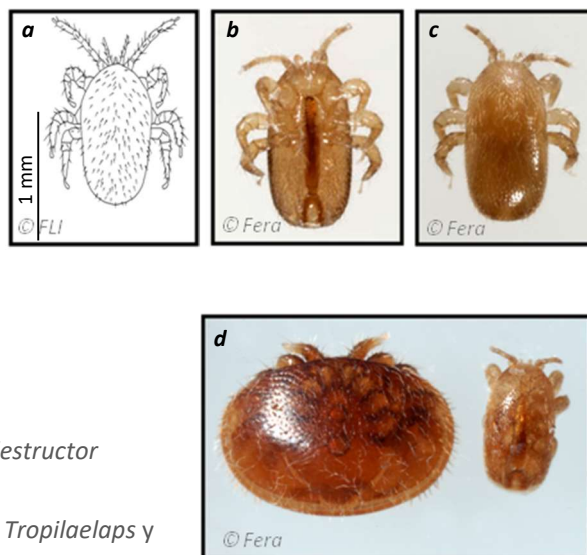
Registro nacional de apicultores: Es sumamente importante que **todos los apicultores se registren en la base de datos nacional**. Si no se conocen las ubicaciones de las colonias en riesgo de infestación por *Tropilaelaps*, las posibilidades de detectar su aparición, lograr su erradicación o incluso gestionar el control a largo plazo en caso de introducción se ven seriamente comprometidas.

La legislación de la UE actualmente prohíbe la importación de paquetes de abejas o colonias de terceros países (con la excepción de Nueva Zelanda). Se permite la importación de abejas melíferas reinas de un número muy limitado de países fuera de la UE. Las regulaciones de importación son la principal defensa contra la introducción de *Tropilaelaps* spp. Por lo tanto, es crucial que cada apicultor respete la legislación de la UE y asegure una vigilancia regular.

***Tropilaelaps* spp. no puede erradicarse una vez se ha establecido.**

Cómo reconocer el ácaro *Tropilaelaps* spp.?

- El ácaro posee 4 pares de patas. El primer par de patas se orienta en posición vertical, asemejándose a unas antenas. El cuerpo posee apariencia no segmentada, teniendo una sola región (es decir, sin distinción entre cabeza, tórax y abdomen - a, b, c).
- Color del cuerpo marrón rojizo claro (b, c)
- Tamaño: 1 mm x 0.5 mm aproximadamente (a). *T. mercedesae* es ligeramente más grande que *T. clareae*.
- Visible a simple vista, pero más pequeño que *Varroa destructor* (d)
- Los ácaros de *Varroa* son de mayor tamaño que los de *Tropilaelaps* y se mueven con relativa lentitud. El cuerpo de *Varroa* posee una forma de cangrejo y es más ancho que largo (d). Por el contrario, el cuerpo de *Tropilaelaps* es más largo que ancho y es un ácaro veloz que se desplaza rápidamente por los panales de cría.



Ciclo biológico

El ciclo biológico de *Tropilaelaps* es similar al de *Varroa*: los ácaros se reproducen en los panales de cría de las abejas melíferas.

La duración del ciclo biológico es de aproximadamente una semana. La tasa de reproducción es más alta que la de *Varroa*. Las hembras adultas depositan sus huevos sobre las larvas de abejas en el interior de las celdillas de cría. Las sucesivas larvas del ácaro se alimentan sobre la hemolinfa de las abejas en desarrollo.

Tropilaelaps se alimenta exclusivamente sobre la cría de las abejas melíferas. Estos ácaros no pueden alimentarse sobre abejas adultas, ya que no pueden perforar su cutícula. Por lo tanto, no pueden sobrevivir más de 9 días sin la presencia de cría de abejas melíferas.

Medios de propagación. La diseminación entre colonias ocurre en abejas adultas (foresis) a través de los procesos naturales de deriva, robo y enjambrazón. Los ácaros también se propagan mediante la distribución de panales y abejas infestadas durante el manejo de las colonias. El principal y más rápido medio de dispersión es a través de los apicultores, mediante el movimiento de colonias infestadas a nuevas áreas. Es esencial revisar las abejas antes de mover las colonias para asegurarse de que las abejas estén en buen estado de salud.

Criterios de sospecha/ Consecuencias de la infestación para la colonia

Los signos clínicos causados por la infestación por *Tropilaelaps* son similares a los de la varroosis:

- Alas y patas deformadas y retraídas
- Abdomen deformado
- Opérculos con pequeños agujeros
- Patrón de cría salteada (cría en mosaico)
- Cría muerta
- Se pueden encontrar abejas arrastrándose a la entrada de la colmena



Cómo revisar las colmenas

Los principales métodos de detección empleados para *Varroa* también pueden aplicarse fácilmente a *Tropilaelaps*:



- **Examen regular de los detritus del suelo y la base de la colmena:**

1. Mantenga la colonia sobre un suelo cubierto con una malla (comúnmente conocido como "fondo sanitario" para *Varroa*) con una tabla pegajosa (f). 2. Retire los detritus del suelo regularmente durante el verano. 3. Si hay muchos detritus (ej. tras el invierno), será muy difícil encontrar los ácaros. Examine los detritus cuidadosamente en busca de ácaros muertos –se puede emplear la técnica de lavado: coloque los detritus en un tamiz fino para recoger los ácaros y lávelos bien con agua corriente. Deposite el tamiz en un recipiente con alcohol desnaturalizado. Los ácaros flotarán hacia la superficie del líquido.

- **Examen de la cría** (ej. cría desoperculada): 1. Seleccione un área de cría operculada (zánganos u obreras) en un estadio avanzado de desarrollo (ojos rosas), disminuyendo así la posibilidad de que se desintegre al retirarla. 2. Deslice los dientes de un peine desoperculador bajo los opérculos, de forma paralela a la superficie del panal, y levante las pupas en un solo movimiento (g). Los estadios más inmaduros de los ácaros poseen un color blanquecino y pueden permanecer prácticamente inmóviles mientras se alimentan del cuerpo de sus hospedadores, ya que sus piezas bucales y patas anteriores se fijan a la

cutícula de la abeja. Los ácaros maduros, de coloración más oscura, se ven fácilmente sobre los cuerpos pálidos de las pupas.

- **Uso de acaricidas autorizados como herramienta de diagnóstico:** 1. Utilice un suelo de malla y una cartulina o plástico adhesivo para cubrir el suelo de la colmena, con una rejilla de 3 mm para evitar que las abejas eliminen los ácaros muertos. 2. Aplique el tratamiento acaricida, siguiendo las instrucciones del fabricante. 3. Examine la presencia de ácaros muertos o moribundos en el suelo tras 24 horas.

Es crucial detectar la presencia de ácaros lo antes posible.

Qué hacer en caso de sospecha?

Debe alertarse de inmediato a la autoridad competente, que se encargará de implementar las medidas adecuadas.

Todos los adultos, larvas o huevos sospechosos de *Tropilaelaps* deben enviarse inmediatamente al laboratorio nacional de referencia y/o a la autoridad competente **para su identificación**. Se debe utilizar un recipiente sellado. Se proporcionarán tantos detalles como sea posible: su nombre y dirección, el nombre y la ubicación del colmenar. **Nunca se enviarán ácaros vivos por correo**. Se deben matar previamente manteniéndolos en un congelador durante la noche o se colocarán en etanol al 70%.