



Evaluation de la propreté du plumage en élevage



©IZSLER

La propreté du plumage

L'indicateur "propreté du plumage" évalue l'état du plumage de la poitrine des poulets, celui-ci doit être propre et ne pas présenter de taches de saleté.

Les conséquences en bien-être

Les plumes mouillées ou souillées peuvent perdre leurs propriétés protectrices, impactant négativement le bien-être des animaux comme leur confort ou leur résistance au froid. Lorsque les animaux ont accès à l'extérieur, les poulets sont exposés à des conditions météorologiques variables et il est donc particulièrement important que leur plumage soit intact, ce qui est essentiel pour la thermorégulation. La principale cause d'une mauvaise propreté de plumage est la qualité de la litière. En effet, une litière humide et/ou sale altère la propreté des plumes. La propreté des plumes est améliorée par une litière de bonne qualité (sèche et friable) permettant aux animaux de faire des bains de poussière qui améliorent l'état de leur plumage.



©Itavi

Bain de poussière d'un poulet dans une litière sèche et friable







Vidéo d'un bain de poussière (©Itavi)

Qu'indique la propreté du plumage

La propreté du plumage est révélatrice des conditions d'élevage auxquelles les oiseaux sont exposés. La propreté des plumes est principalement liée à la qualité de la litière. La litière peut être humide en raison d'une gestion non optimale (par exemple, mauvaise régulation de la ventilation, température trop basse, litière inappropriée, fuites d'eau) ou de maladies entraînant des fientes liquides (par exemple, coccidiose, colibacillose). Une propreté insuffisante peut être due à différents facteurs en lien avec plusieurs exigences légales, mais elle donne un bon aperçu du niveau de bien-être (puisque'elle est corrélée à plusieurs indicateurs basés sur les animaux) et constitue un bon indicateur iceberg. De plus, la propreté du plumage est associée à une série d'indicateurs de bien-être, notamment les brûlures de tarse, pododermatites et les déclassements à l'abattoir. La propreté du plumage peut être inspectée à l'élevage, avant ou au moment du ramassage.

Méthode d'évaluation

Une méthode d'évaluation a été développée à partir de la notation décrite dans le protocole **WelfareQuality®** (2009). L'évaluateur doit :

-  **Marcher lentement** dans le bâtiment.
-  **Attraper 10 poulets**, un par un, dans 10 zones différentes du bâtiment, soit un total de 100 poulets.
-  **Examiner la poitrine** de chaque poulet selon le système de notation suivant.
-  **Noter** les résultats sur le document approprié.

Evaluation de la propreté du plumage en élevage

Méthode d'évaluation

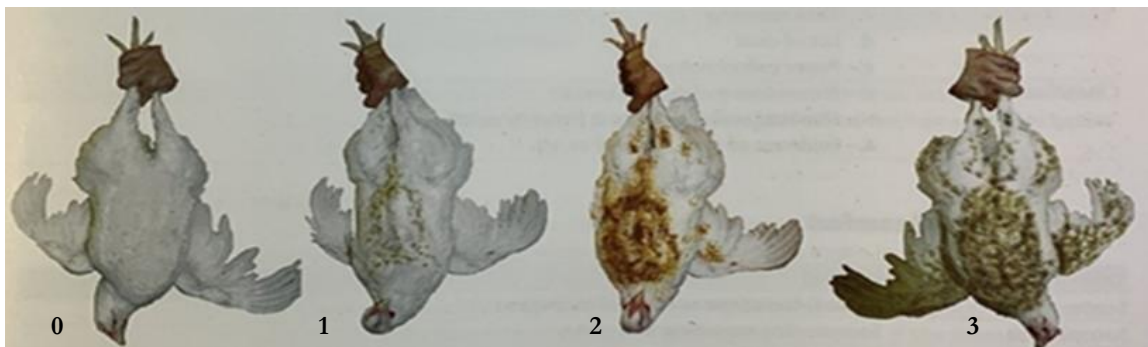
Scores et descriptions de la propreté du plumage de la poitrine:

0 = Plumage propre

1 = Plumage légèrement sale

2 = Taches de taille moyenne sur le plumage de la poitrine

3 = Grandes taches sur le plumage de la poitrine/la poitrine est complètement sale



Notation de la propreté de la poitrine du protocole WelfareQuality® (2009).



©IZSLER

Propreté du plumage de la poitrine.

L'évaluation de la propreté du plumage peut donner un aperçu global de l'état de bien-être d'un lot de poulets de chair, car elle reflète plusieurs aspects du bien-être d'une manière intégrative.

L'identification de scores élevés de propreté du plumage doit entraîner un plan d'action dès que possible afin d'identifier les facteurs de causalité éventuels et de résoudre le problème.

Recommandations du Centre :

 Veillez à sélectionner les poulets de manière aléatoire dans différentes zones du bâtiment (aire de repos, aires d'abreuvement, au milieu et près des murs).