

Valutazione della polverosità negli allevamenti di galline ovaiole



©ANIS

Introduzione

Fra gli allevamenti, quelli avicoli sono generalmente i più polverosi. La polvere può essere definita come “particelle solide originatesi dalla disgregazione meccanica di un materiale”. La valutazione sensoriale è il metodo più frequentemente utilizzato dai veterinari ispettori per la valutazione dei livelli di polvere nell’aria. Essa comprende: 1) la valutazione visiva dei livelli di polvere nell’aria all’interno del capannone, 2) la sensazione di irritazione da parte dell’ispettore (presumibilmente causato dalla polvere) a livello oculare, esofageo e polmonare e, 3) segni di irritazione negli animali (presumibilmente causati dalla polvere) a livello oculare, esofageo e polmonare. Tuttavia, questo metodo ha una validità ed affidabilità limitata, in quanto altamente soggettiva a seconda del valutatore.

Nel 2021, EURCAW Poultry-SFA ha testato diversi metodi per la valutazione della polverosità: un dispositivo di misurazione basato sul principio di diffusione della luce, l’accumulo di polvere sulle strutture presenti all’interno dell’edificio, visibilità in funzione delle particelle sospese nell’aria all’interno del capannone, il test della polvere su foglio di carta di Welfare Quality® Protocol (2019), un test della polvere su foglio di carta di durata ridotta (1h invece di 2-3h) ed un test con nastro adesivo nero. Il test con foglio di carta con durata di 2-3 h è risultato essere il metodo più valido ed accurato, e per questo è quello presentato in questa scheda informativa.

Legislazione

Direttiva 98/58/EC del Consiglio del 20 Luglio 1998, riguardante la protezione degli animali negli allevamenti Allegato, Paragrafo 10:

“[...] la quantità di polvere deve essere mantenuta entro limiti non dannosi per gli animali”



Metodo

Come descritto in Welfare Quality® Protocol (2019), il test della polvere su foglio di carta richiede quattro fogli neri dimensione A5 o A6. Andrebbero posizionati in orizzontale in quattro postazioni diverse all’interno del capannone, fuori dalla portata degli animali, ma non troppo vicini a mangiatoie o altre strutture che accumulano polvere. Andrebbero posizionati appena entrati nel capannone e rimossi per la valutazione 2-3 ore dopo.



©ANIS



©ANIS

Valutazione della polverosità negli allevamenti di galline ovaiole

Classifica il livello di polvere trovato sui fogli, confrontandoli con un foglio pulito, come segue:

©ANSES



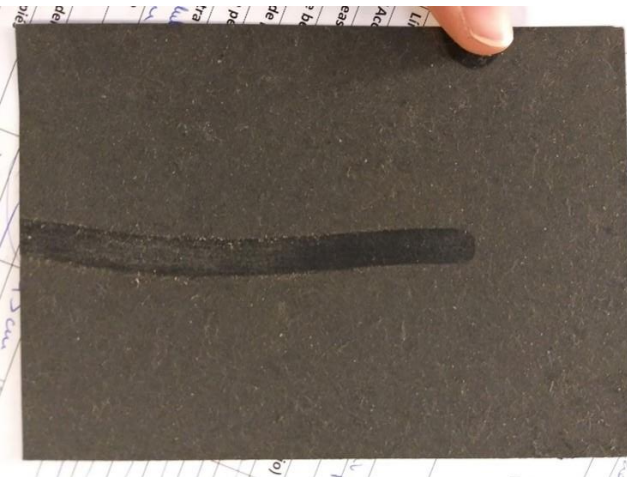
Punteggio 0: Assenza o minima evidenza di polvere (il foglio utilizzato per il test ha lo stesso colore del foglio pulito)

©IRTA



Punteggio 1: Sono rilevabili granelli isolati o un sottile strato di polvere sul foglio (anche senza confrontarlo con il foglio pulito, il foglio di prova appare ancora nero ma con delle lievi differenze di colore fra i due fogli).

©IRTA



Punteggio 2: La polvere ricopre interamente il foglio, anche senza confronto con il foglio pulito risulta chiaro il cambiamento di colore del foglio di prova che non è più nero (c'è una chiara differenza di colore tra il foglio di prova e quello pulito).



European Union Reference Centre
for Animal Welfare *Poultry SFA*

Per qualsiasi domanda o suggerimento riguardo questa scheda informativa, siete pregati di contattare info@eurcaw-poultry-sfa.eu