



## Bewertung der Sauberkeit des Gefieders im Betrieb



### Was bedeutet Sauberkeit des Gefieders?

Der Tierwohlintikator "Sauberkeit des Gefieders" umfasst eine Bewertung des Gefieders an der Brust von Mastühnern, das sauber und ohne Verschmutzung sein sollte.

### Folgen für das Tierwohl

Nasse oder verschmutzte Federn können ihre schützenden Eigenschaften verlieren, was sich negativ auf das Wohlbefinden der Tiere auswirkt und zu Unbehagen und schließlich zu Kältestress führen kann. Wenn die Tiere Auslauf haben, sind die Hühner wechselnden Witterungsbedingungen ausgesetzt, weshalb ein intaktes Gefieder, das für die Wärmeregulierung unerlässlich ist, besonders wichtig ist.

Der wichtigste Faktor, der sich auf die Sauberkeit der Federn auswirkt, ist die Qualität der Einstreu, denn eine nasse und/oder verschmutzte Einstreu beeinträchtigt die Sauberkeit der Hühner. Die Sauberkeit des Gefieders wird durch eine gute Einstreuqualität (trocken und von lockerer Struktur) und die Möglichkeit, Staubbäder zu nehmen, um einen guten Zustand des Gefieders zu gewährleisten, verbessert.



Staubbadende Hühner in einer trockenen und lockeren Einstreu (mit freundlicher Genehmigung von Itavi).







Video über staubbadende Hühner (mit freundlicher Genehmigung von Itavi).

### Was bedeutet die Sauberkeit des Gefieders?

Die Sauberkeit des Gefieders ist ein Indikator für die Qualität der Haltungsumwelt und des Betriebsmanagements. Die Sauberkeit des Gefieders hängt hauptsächlich mit der Qualität der Einstreu zusammen. Die Einstreu kann aufgrund eines suboptimalen Managements (z. B. schlechte Belüftung, zu niedrige Temperatur, ungeeignete Einstreu, ein tropfendes Wassersystem) oder aufgrund von Krankheiten, die zu wässrigem Kot führen (z. B. Kokzidiose, Kolibazillose), nass sein. Unzureichende Sauberkeit kann auf verschiedene Faktoren zurückzuführen sein, die mit unterschiedlichen gesetzlichen Anforderungen zusammenhängen, aber sie gibt einen guten Überblick über das Tierwohlniveau (da sie mit anderen tierbezogenen Indikatoren korreliert) und ist ein guter Eisberg-Indikator. Darüber hinaus wird die Sauberkeit des Gefieders mit einer Reihe von Tierwohlintikatoren in Verbindung gebracht, darunter Sprunggelenksdermatitis, Fußballendermatitis und Verwürfe bei der Schlachtung. Die Sauberkeit des Gefieders kann im Rahmen von Inspektionen in den Betrieben vor oder zum Zeitpunkt der Ausstallung bewertet werden.

### Methode zur Beurteilung

Es wurde eine Bewertungsmethode entwickelt, die auf dem im **WelfareQuality®-Protokoll** (2009) beschriebenen Punktesystem basiert. Der beurteilenden Person wird empfohlen:

-  **Gehen Sie langsam** in den Stall hinein;
-  **Fangen** Sie jeweils 10 Hühner nacheinander an 10 verschiedenen Orten, also insgesamt 100;
-  **Untersuchen Sie die Brust** jedes Huhns nach der folgenden Klassifizierung;
-  **Protokollieren** Sie die Ergebnisse auf einem Protokollbogen.

## Bewertung der Sauberkeit des Gefieders im Betrieb

### Methode der Bewertung

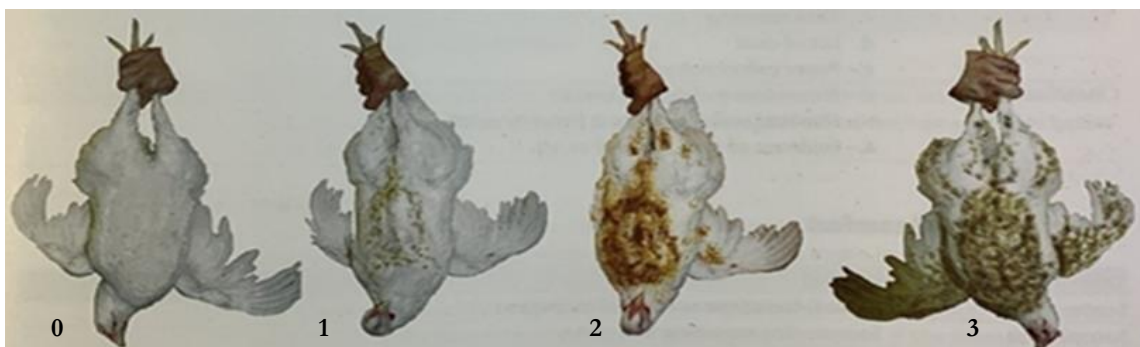
Bewertung und Beschreibung der Sauberkeit des Brustgefieders:

0 = Das Gefieder ist sauber

1 = Leicht verschmutztes Federkleid

2 = Mäßige Flecken schmutzigen Gefieders auf der Brust

3 = Große Flecken mit schmutzigem Gefieder auf der Brust/Brust ist vollständig mit schmutzigem Gefieder bedeckt



Sauberkeitswerte für die Brust nach dem WelfareQuality®-Protokoll (2009).



©IZSLER

Werte für die Sauberkeit der Brust.

Die Bewertung der Sauberkeit des Gefieders kann ein allgemeines Bild des Tierwohlniveaus einer Broiler herde vermitteln, da sie mehrere Tierswohlaspekte auf integrative Weise widerspiegelt.

Hohe Werte für die Sauberkeit der Federn müssen so schnell wie möglich angegangen werden, um die möglichen Ursachen zu ermitteln und das Problem zu beheben.

#### Die Empfehlungen des Zentrums:

-  Achten Sie darauf, dass Sie die Vögel nach dem Zufallsprinzip in verschiedenen Bereichen des Stalls auswählen (Ruhebereich, Tränken, in der Mitte und in der Nähe von Wänden), eine Schulung der beurteilenden Person ist unerlässlich, um die Gültigkeit und Wiederholbarkeit der Ergebnisse zu gewährleisten.