

## Ocena poziomu zapylenia w kurniku dla kur niosek



©ANIS

### Wprowadzenie

Kurniki dla drobiu należą do budynków inwentarskich o najwyższym poziomie zapylenia. Pył można zdefiniować jako „cząstki stale utworzone przez mechaniczny rozkład materiału”. Metodą oceny poziomu zapylenia, najczęściej stosowaną przez inspektorów weterynarii jest ocena sensoryczna. Może obejmować 1) wizualną ocenę poziomu zapylenia powietrza w kurniku, 2) ocenę podrażnienia: oczu, gardła i płuc obserwatora (przypuszczalnie spowodowane przez kurz) oraz 3) ocenę podrażnienia oczu, gardła i płuc ptaków. Jednakże metoda ta jest uważana przez Komisję Europejską za niewystarczającą, gdyż opiera się na subiektywnej ocenie inspektorów.

W 2021r. EURCAW Poultry-SFA przetestował różne metody oceny zapylenia: urządzenia pomiarowe oparte na metodach optycznych, wykorzystujące zjawisko rozpraszania światła, gromadzenie się kurzu na konstrukcjach w budynku, obserwacja cząstek unoszących się w powietrzu oraz test wykorzystujący ciemny arkusz materiału - zgodnie z protokołem Welfare Quality® (2019), zredukowany test na podstawie ciemnego arkusza materiału (1h zamiast 2-3h) i test czarnej taśmy. Stwierdzono, że test arkuszowy pyłu, trwający 2–3 godziny jest skuteczny w takim stopniu jak najdokładniejsza metoda, dlatego właśnie skupiono się na opisie wymienionej metody.

### Prawodawstwo

**Dyrektywa Rady 98/58/WE z dnia 20 lipca 1998 r.**

dotycząca ochrony zwierząt gospodarskich,  
załącznik, Ustęp 10:

„[...] poziom pyłu musi być utrzymywany w granicach, które tak nie są szkodliwe dla zwierząt

### Metoda

Jak opisano w Protokole Welfare Quality® (2019) do testu arkuszowego potrzebne są cztery czarne kartki papieru formatu A5 lub A6. Powinny być one umieszczone w czterech różnych miejscach w kurniku, w zasięgu ptaków, ale nie za blisko karmników i innego wyposażenia, gdzie jest emitowany kurz. Czarne kartki należy ułożyć poziomo (jedna w każdej lokalizacji), a następnie należy je wyjąć do oceny po 2–3 godzinach



©ANIS

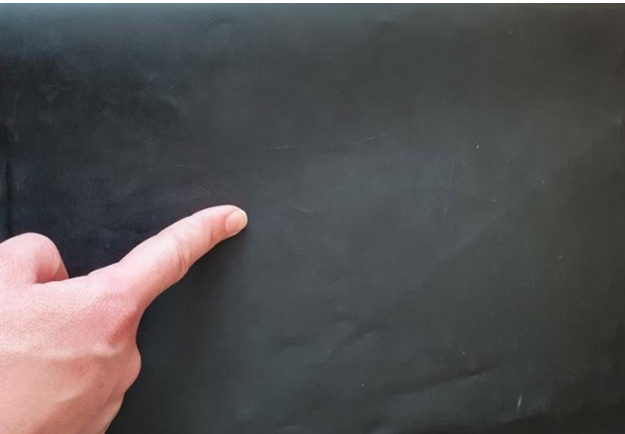


©ANIS

## Ocena poziomu zapylenia w kurniku dla kur niosek

Klasyfikacja poziomu zapylenia na podstawie porównania czystego oraz testowego arkusza ciemnego materiału

©ANSES



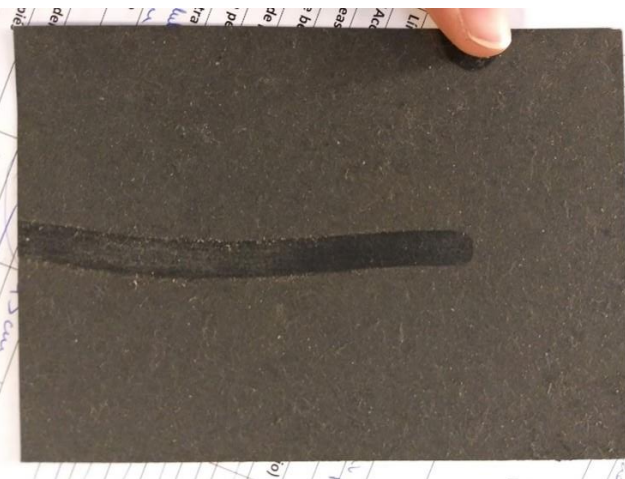
**Wynik 0:** Brak lub minimalnie ślady kurzu (kolor arkusza się nie zmienił)

©IRTA



**Wynik 1:** Pojedyncze plamki lub cienka warstwa kurzu (arkusz testowy nadal wydaje się czarny, ale występuje już różnica koloru pomiędzy arkuszem czystym, a testowym)

©IRTA



**Wynik 2:** Kurz pokrywa arkusz, jego kolor się zmienił i już czarna barwa nie jest dobrze widoczna, (istnieje znaczna różnica koloru pomiędzy czystym, a testowym arkuszem)



European Union Reference Centre  
for Animal Welfare Poultry SFA

Wszelkie pytania i sugestie należy kierować na adres [info@eurcaw-poultry-sfa.eu](mailto:info@eurcaw-poultry-sfa.eu).